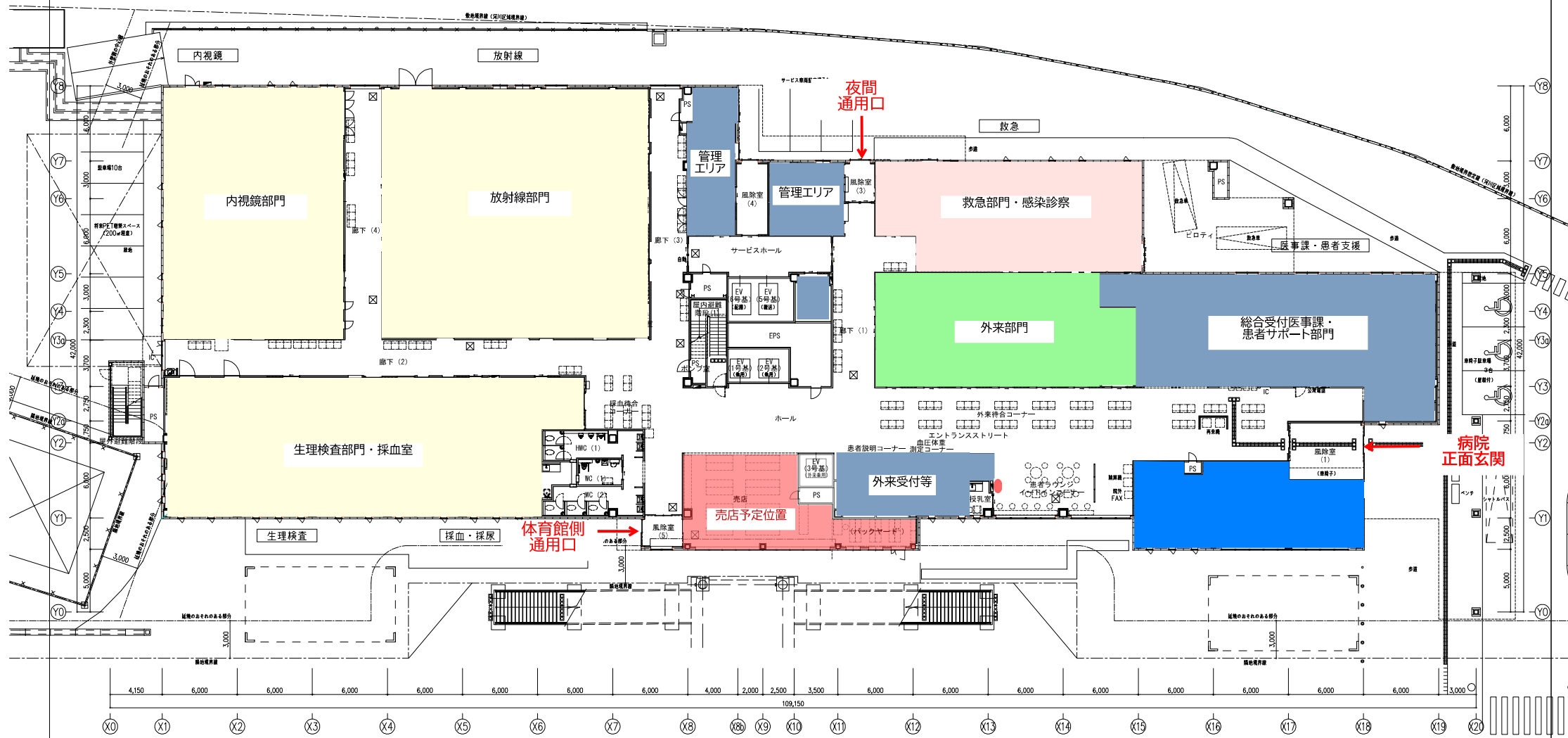


資料3 野洲市民病院 院内平面図

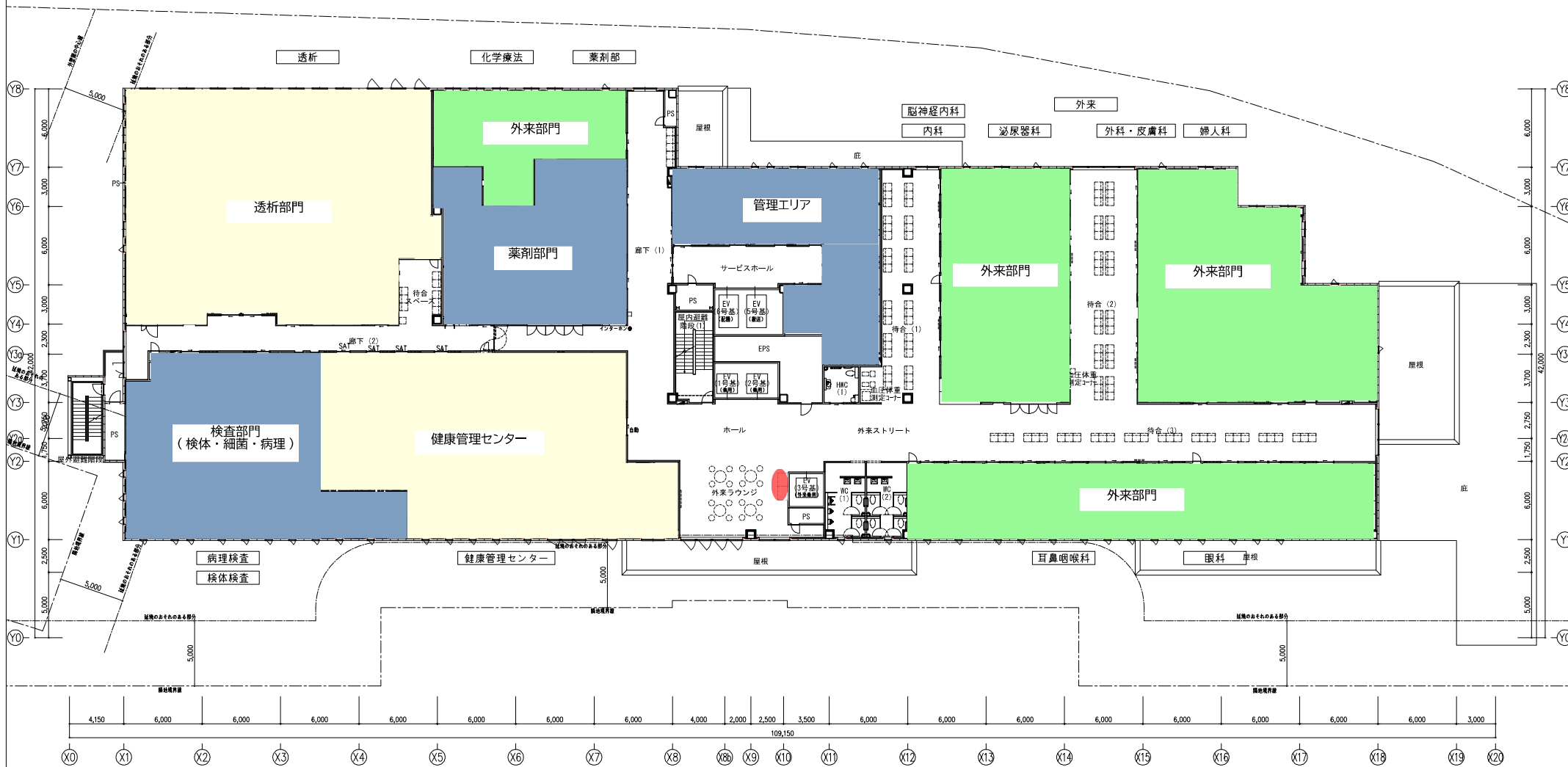
\*本資料の内容は、今後の計画検討により変更となる場合があります。

● 想定される自動販売機設置箇所



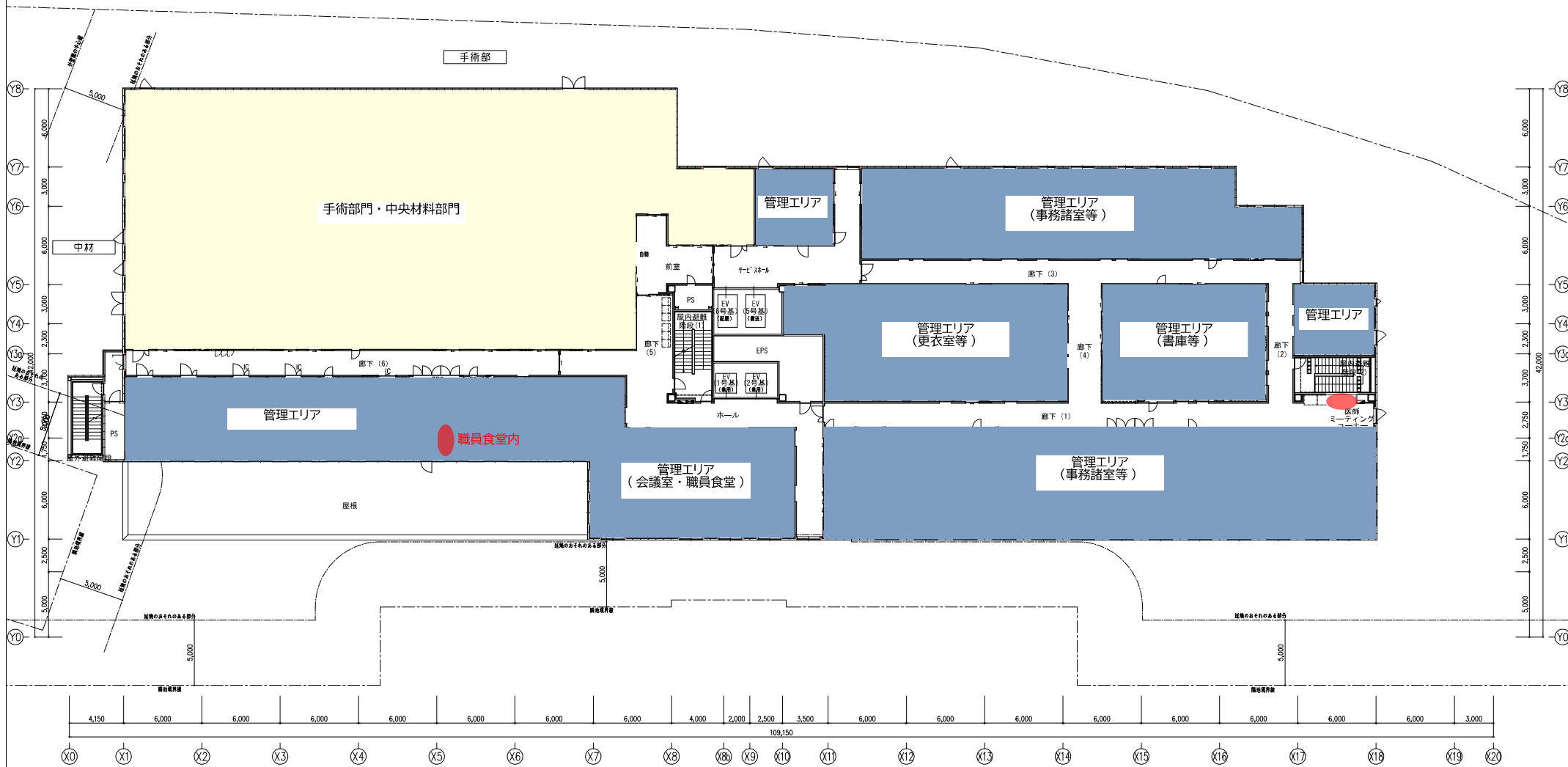
1階建物全体図

● 想定される自動販売機設置個所



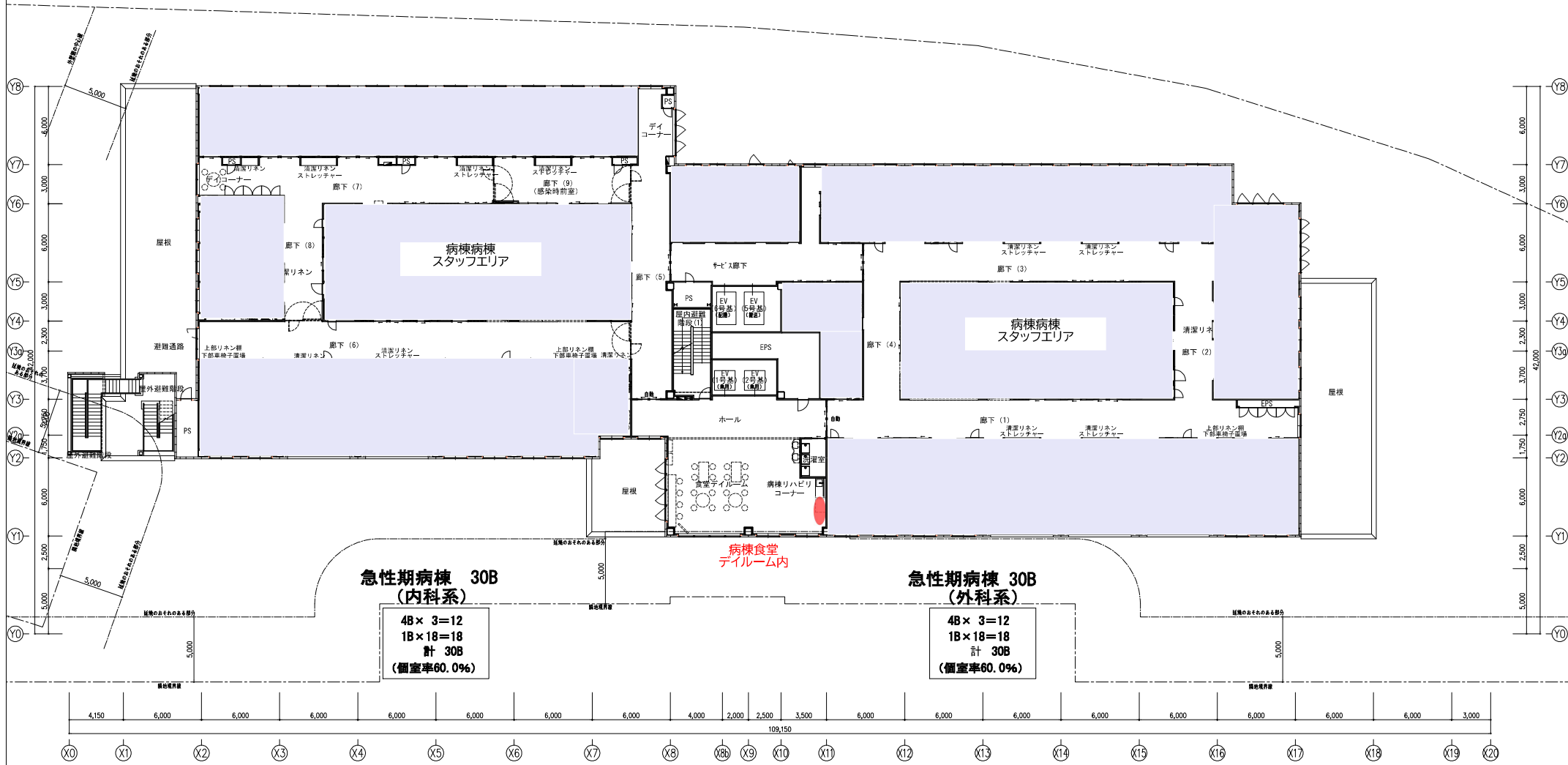
2階建物全体図

● 想定される自動販売機設置個所



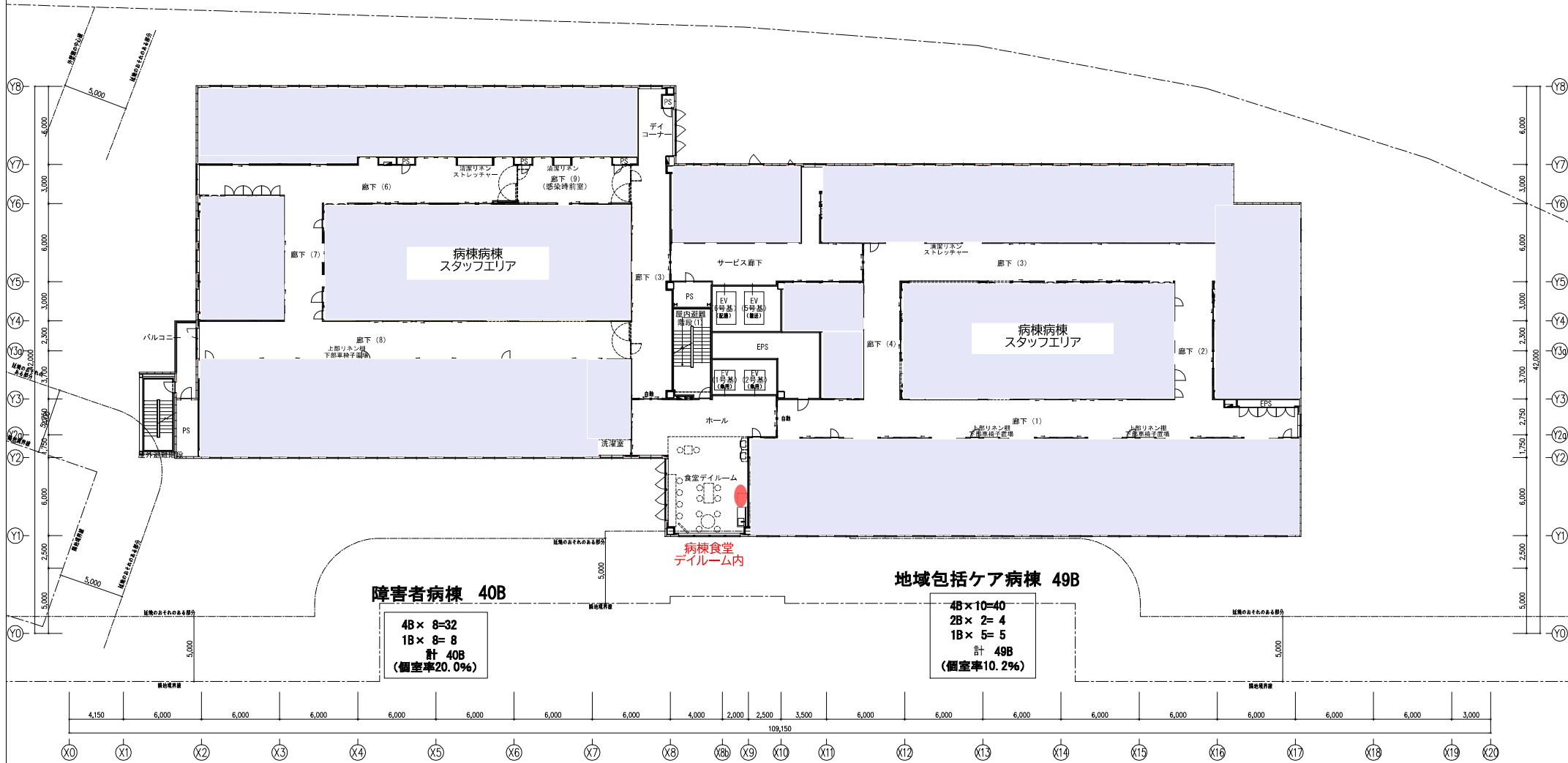
3階建物全体図

● 想定される自動販売機設置個所



4階建物全体図

● 想定される自動販売機設置個所



**障害者病棟 40B**

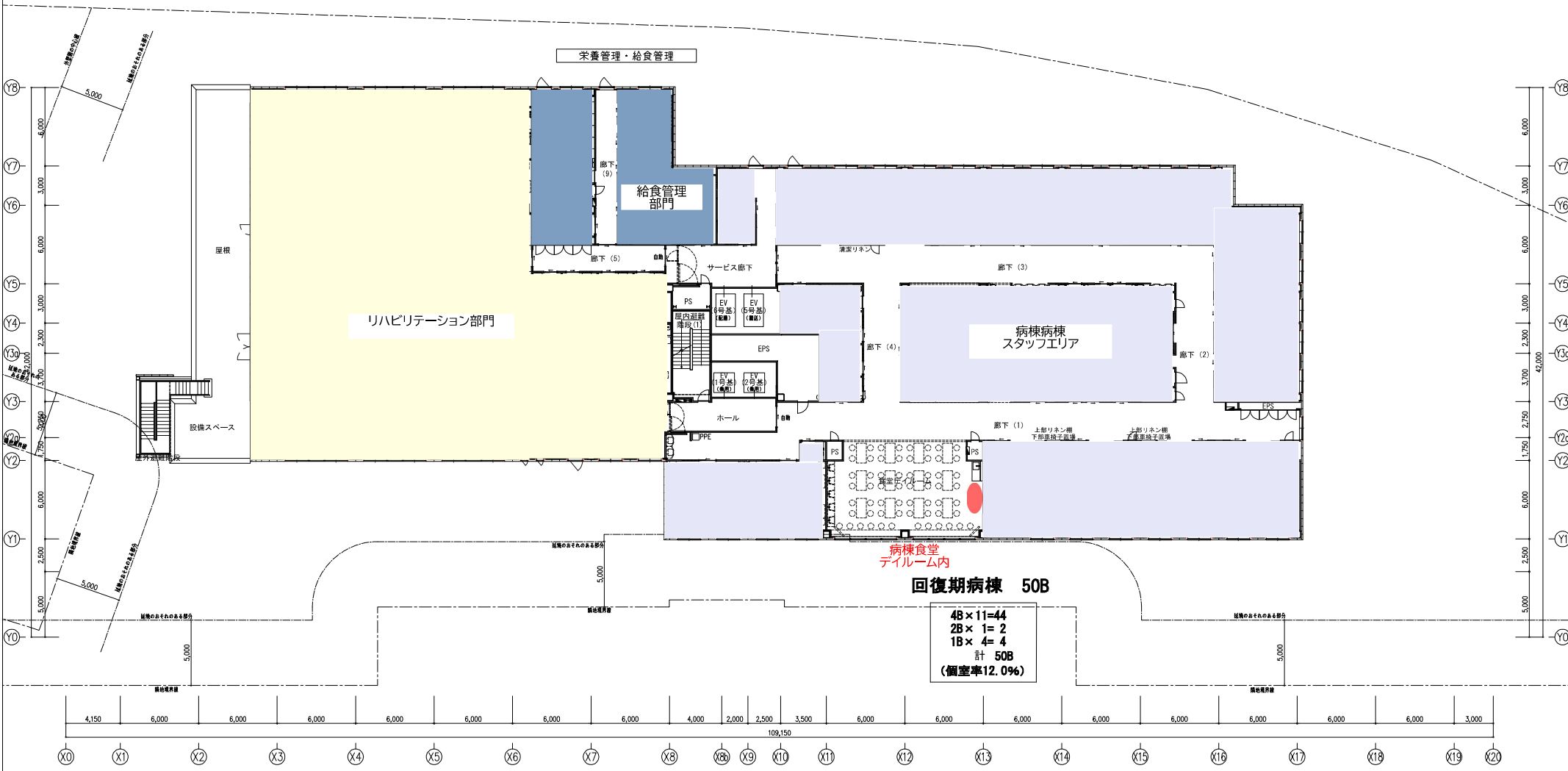
4B × 8 = 32
1B × 8 = 8
<b>計 40B</b>
(個室率20.0%)

**地域包括ケア病棟 49B**

4B × 10 = 40
2B × 2 = 4
1B × 5 = 5
<b>計 49B</b>
(個室率10.2%)

5階建物全体図

● 想定される自動販売機設置箇所



6階建物全体図